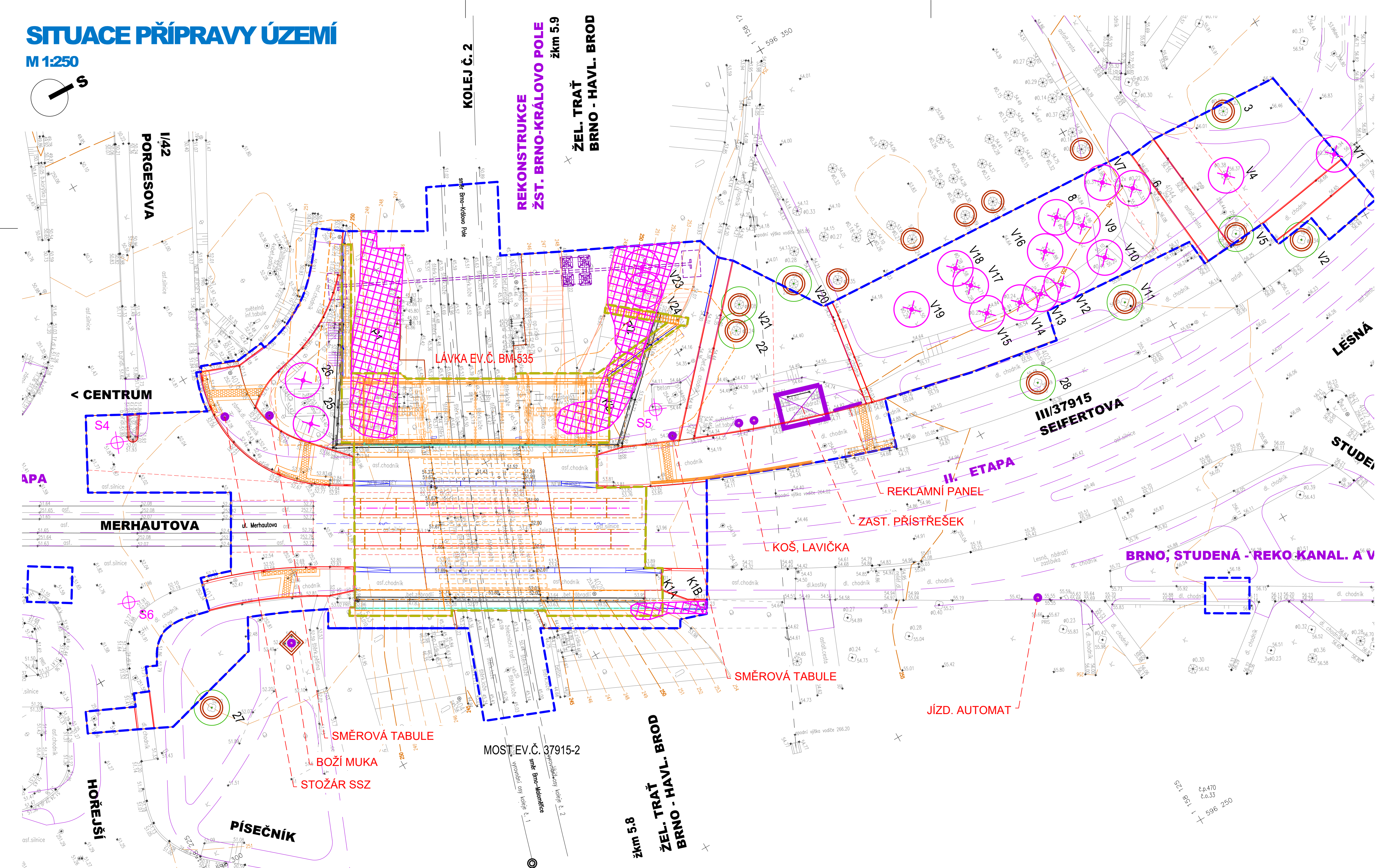
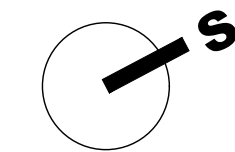


M 1:250





ODSTRANĚNÍ / DEMONTÁŽ OBJEKTU
SO 810 – KÁCENÍ STROMU
SO 810 – KÁCENÍ ZAPOJENÉHO POROSTU, STROMOVÉ
OCHRANA KMENE STROMU BĚHEM VÝSTAVBY
OCHRANA BOŽÍCH MUK PLOTEM A BEDNĚNÍM
HRANY NAVRŽENÉ STAVBY
HRANICE ZÁBORU TRVALÉHO
HRANICE ZÁBORU DOČASNÉHO DO 1 ROKU


001 Příprava území, I. etapa

D.1.0

PDPS

SOUŘADNICOVÝ SYSTÉM S-JTSK: VÝŠKOVÝ SYSTÉM BPV

<p>STAVEBNÍK</p> <p>Správa a údržba silnic Jihomoravského kraje, p.o.</p> <p>Žerotínovo náměstí 449/3, 602 00 Brno</p> <p>a</p> <p>Statutární město Brno</p> <p>Dominikánské nám. 1, 601 67 Brno</p>	
<p>OBJEDNATEL DOKUMENTACE</p> <p>Dopravní podnik města Brna, a.s.</p> <p>Hlinky 64/151, 603 00 Brno</p>	

HLAVNÍ PROJEKTANT		 PROJEKTOVÁ KANCELÁŘ OSSENDORF DESIGN	
PK OSSENDORF s.r.o. Tomešova 1, 602 00 Brno			
HLAVNÍ INŽENÝR PROJEKTU	ING. VLASTISLAV NOVÁK, Ph.D.	ZAKÁZKOVÉ ČÍSLO	2022 030
VEDOUcí PROJEKTU	ING. VÍT TACHOVSKÝ	SKUPINA	ATELIÉR II

ZODPOVĚDNÝ PROJEKTANT	ING. PETR HOTAŘ	 <div>PROJEKTOVÁ KANCELÁŘ OSSENDORF BRNO</div>	
VYPRACOVAL	ING. PETR HOTAŘ		
KONTROLOVAL	ING. JAN CHARVÁT		
JIHOMORAVSKÝ KRAJ	KÚ. ČERNÁ POLE [610 771], HUSOVICE [610 844], LESNÁ [610 887]	DATUM	08 / 2022
STAVBA	<div>PRODLOUŽENÍ TRAMVAJOVÉ TRATI V ULICI MERHAUTOVA NA SÍDLIŠTĚ LESNÁ I. ETAPA</div>	FORMÁT	A4
		STUPĚŇ PD	PDPS
		ZAKÁZKOVÉ ČÍSLO	2022 030
		MĚŘÍTKO	1:250
		ČÍSLO PARE	ČÍSLO ČÁSTI / PŘÍLOHY
ČÁST / PŘÍLOHA		02	